

文化のみち二葉館

所蔵絵画展

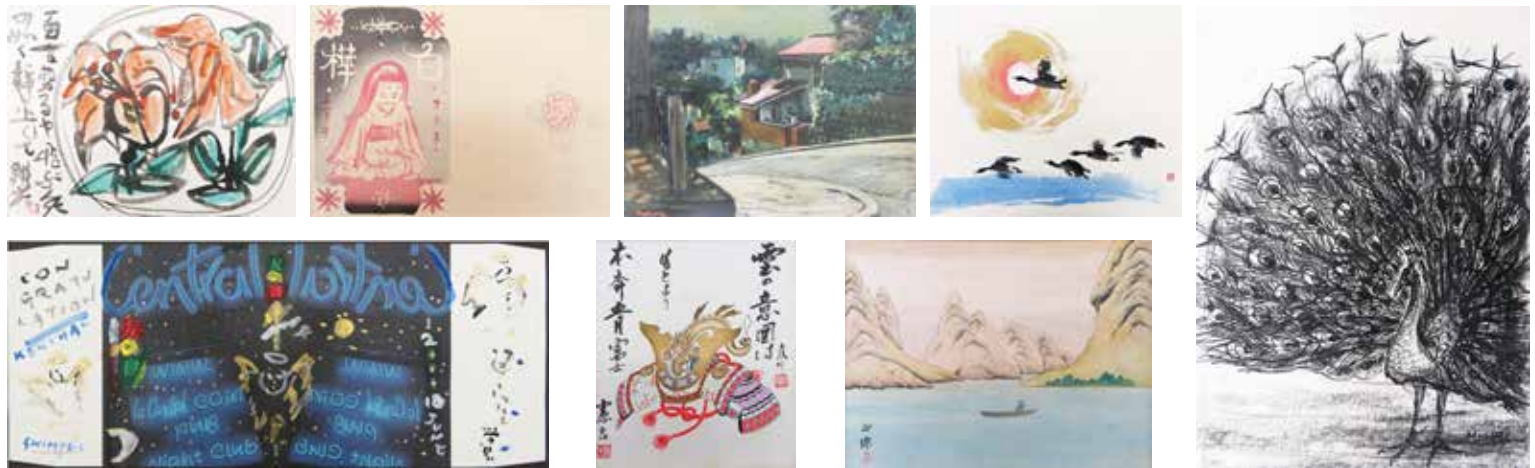
会場：2階 和室

文化のみち二葉館には、文学者からの寄贈品として、絵画などの美術品があります。
文学展ではなかなか展示できない、そうした収蔵品にスポットを当て、展示いたします。

所蔵絵画展Ⅰー城山三郎と春日井建のコレクションからー

2022年5月18日(水)～5月22日(日)

作家・城山三郎と、歌人・春日井建寄贈のコレクションを公開



所蔵絵画展Ⅱー亀山巖作品からー

2022年6月15日(水)～6月19日(日)

作家で画家としても活躍した亀山巖の作品の内、味わいのある紀行色紙の絵画作品を公開



主催・お問合せ

文化のみち二葉館 【名古屋市旧川上貞奴邸】

名古屋市東区榎木町3丁目23番地

TEL / FAX 052 - 936 - 3836

URL <https://www.futabakan.jp/>

開館時間 / 午前10時～午後5時

入館料 / 一般200円、中学生以下無料

休館日 / 月曜日(祝日の場合はその翌日)



交通のご案内

●なごや観光ルートバス メーグル「文化のみち二葉館」下車 ●地下鉄桜通線「高岳」下車、2番出口より北に徒歩10分 ●名鉄瀬戸線「尼ヶ坂」下車、南に徒歩12分 ●市バス「飯田町」下車、北に徒歩2分 ●基幹バス2号「白壁」下車、南に徒歩5分

*駐車台数に限りがありますので、できるだけ公共交通機関をご利用ください。

ドニエコきっぷ

文化のみち二葉館
入館料割引!

一日乗車券を利用してご来場の方は、
一般 **200円 ▶ 160円**

